



ОБЩЕСТВО С ОГРАНИЧЕННОЙ ОТВЕТСТВЕННОСТЬЮ "ОРЕЛПРОЕКТ"

Член ассоциации "Саморегулируемая организация Гильдия архитекторов и проектировщиков" (ГАП СРО) ИНН 7710477231

Комплекс из 2-х многоквартирных домов поз.68 и поз.71, расположенных по адресу Орловский муниципальный округ, д. Образцово, ул. Николая Сенина, 9. 1-й этап строительства – многоквартирный дом корпус 1 (поз.68)

РАБОЧАЯ ДОКУМЕНТАЦИЯ

Цветовое решение фасадов

14-22-ОДСК-АР.1

Главный инженер проекта

Ильина О.В.

2024 г.

Изм.	№ док.	Подпись	Дата

© ООО "Орелпроект" ИНН 5700008967

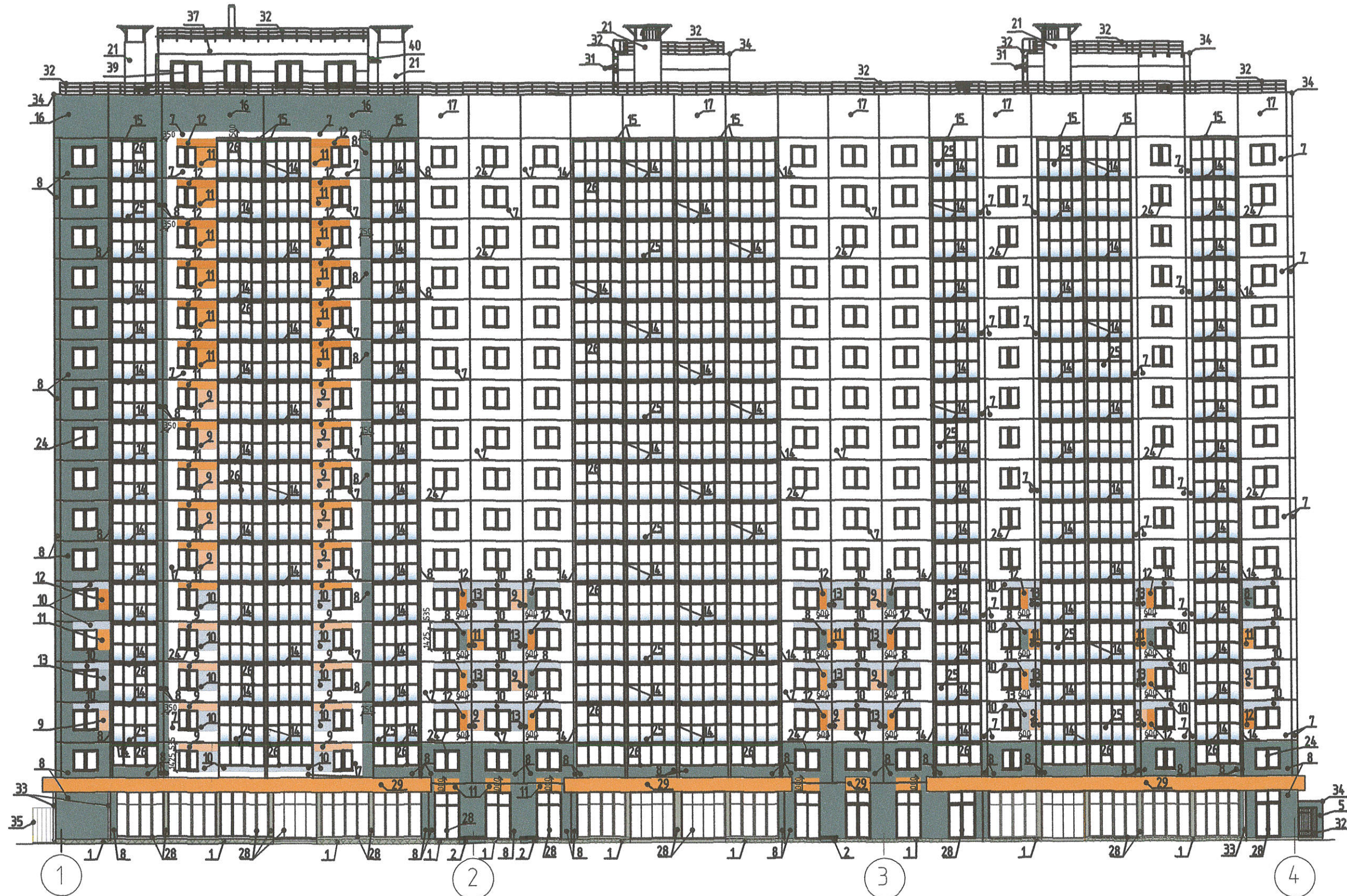
Лист согласования документа - Внутренний документ ООО "ОДСК-Инжиниринг" № 87 - (Архитектурно-градостроительный облик) от 25.06.2024 14:57

Инициатор: Агеев Николай Геннадьевич

Содержание служебной записки: Направляю на повторное рассмотрение и согласование раздел рабочей документации 14-22-ОДСК-АР.1 Цветовое решение фасадов поз. 68 МР "Зареченский".

Дата отправки на согласование: 27.06.2024 9:25

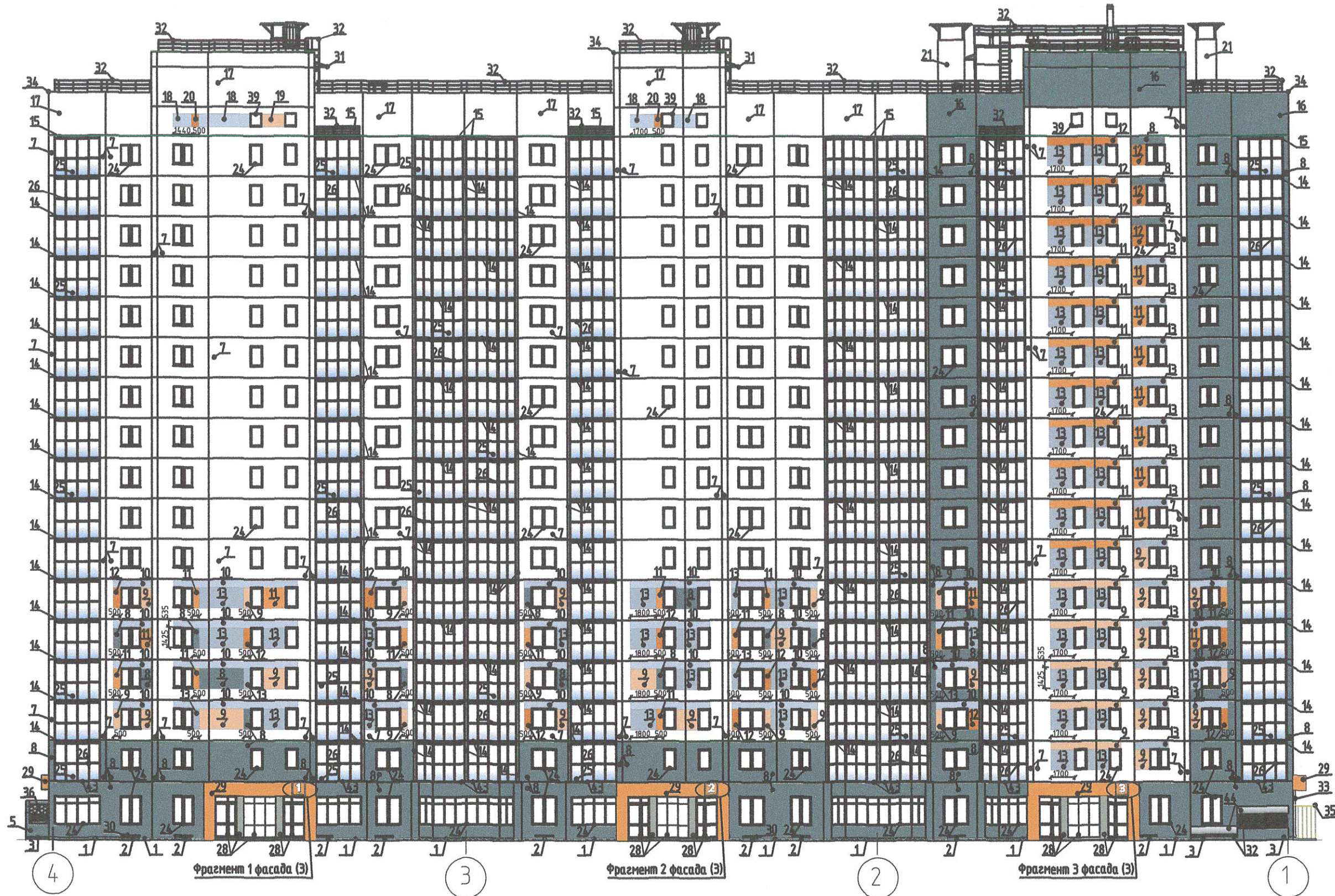
№	ФИО, Должность, дата согласования	Комментарии	Статус согласования
1	Попова О. В. Заместитель руководителя 27.06.2024 12:19		Согласовано
2	Лукьянов С. С. Заместитель руководителя, Руководитель службы 27.06.2024 16:45		Согласовано
3	Попов Ю. О. Руководитель службы 27.06.2024 16:13		Согласовано
4	Головина А. В. Руководитель отдела 27.06.2024 16:00		Согласовано
5	Ильина О. В. Главный инженер проекта 27.06.2024 10:00		Согласовано



1. Данный лист читать совместно с листами 2.4.

Инв. № подл. Подп. и дата Взам. инв. № Соголасовано

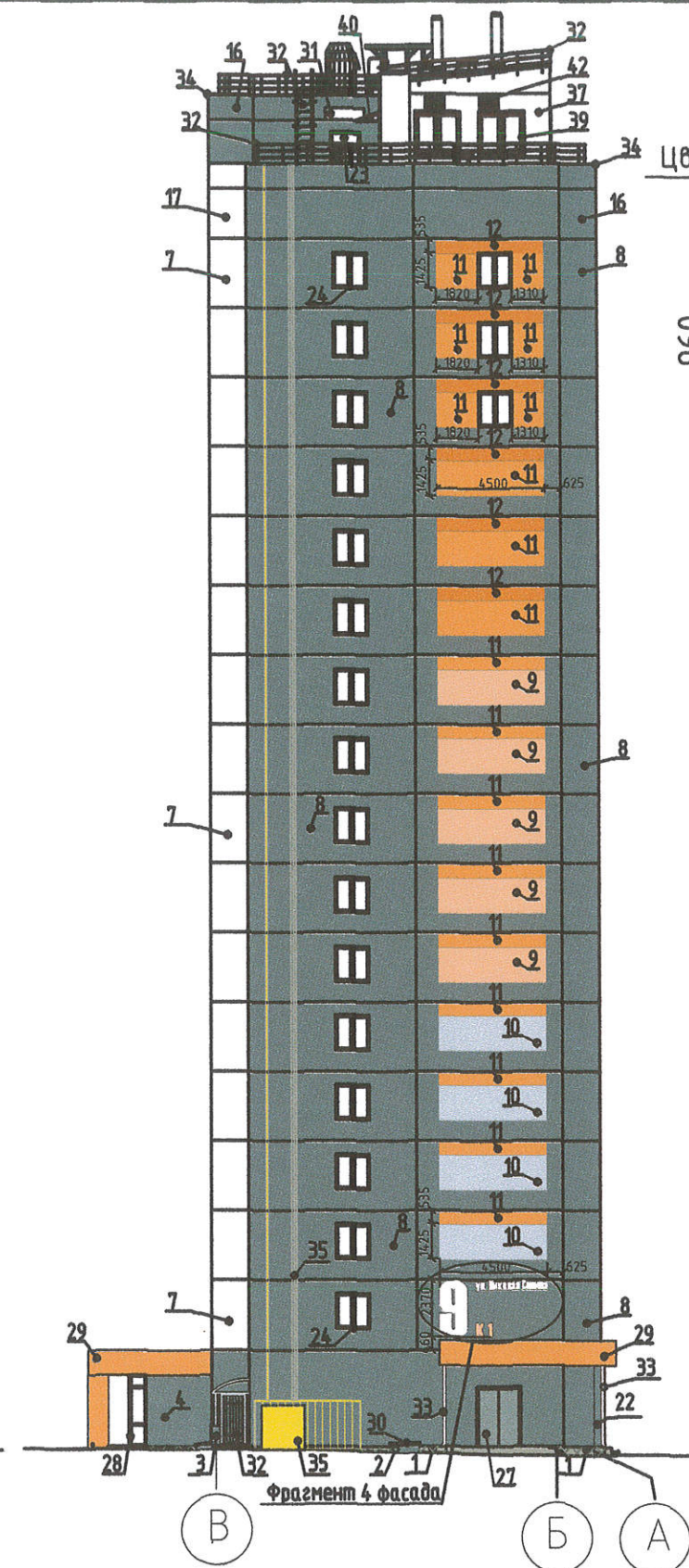
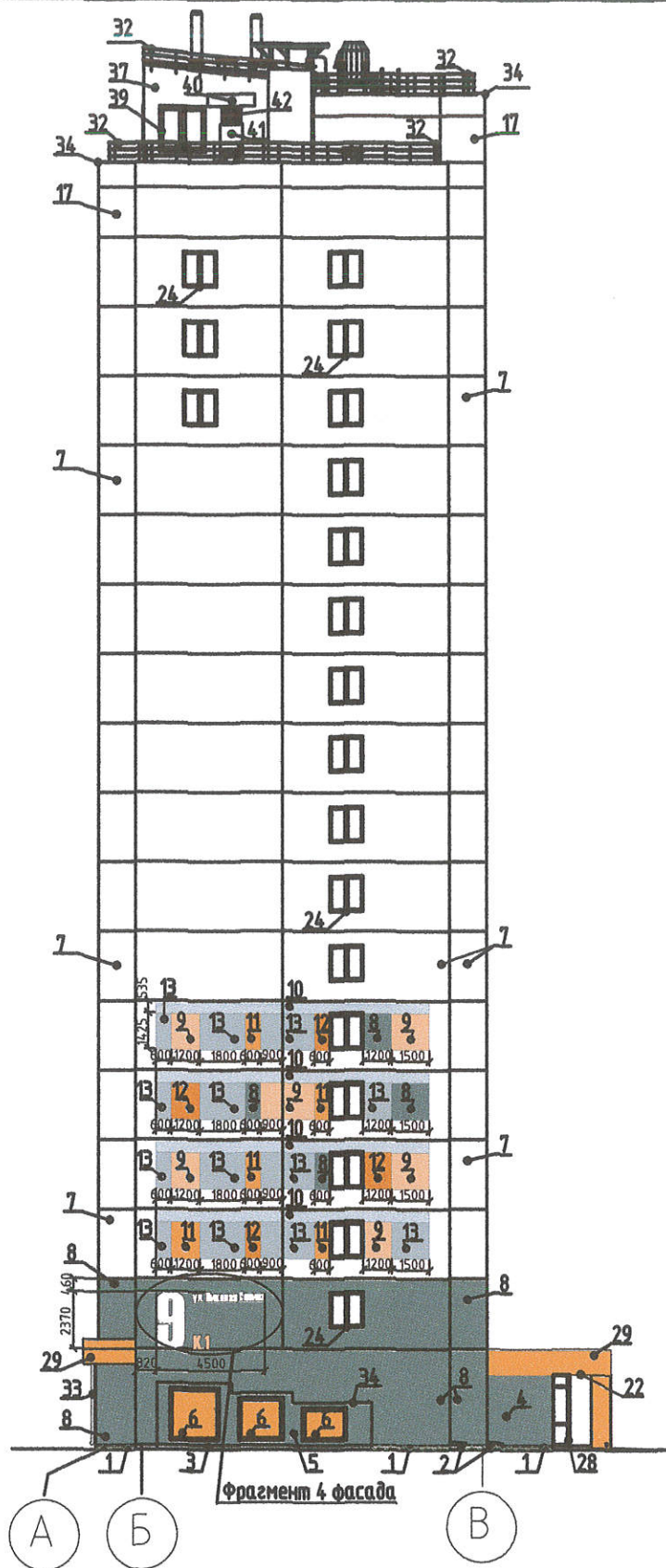
14-22-ОДСК-АР.1							
Комплекс из 2-х многоквартирных домов поз. 68 и поз. 71, расположенных по адресу Орловский муниципальный округ, д. Образцова, ул. Николая Сенина 9. 1-й этап строительства – многоквартирный дом корпус 1 (поз.68)							
Изм.	Кол. уч.	Лист	№ док.	Подп.	Дата		
Разраб.		Проборова		<i>Проборова</i>	02.24		
Провер.		Алешина		<i>Алешина</i>	06.24		
ГАП		Сенчук		<i>Сенчук</i>	06.24		
Н.контр.		Зубкова		<i>Зубкова</i>	06.24		
Многоквартирный дом					Стадия	Лист	Листов
Цветовое решение фасадов. Фасад 1-4					Р	1	4
ООО "Орелпроект"					Формат А3		



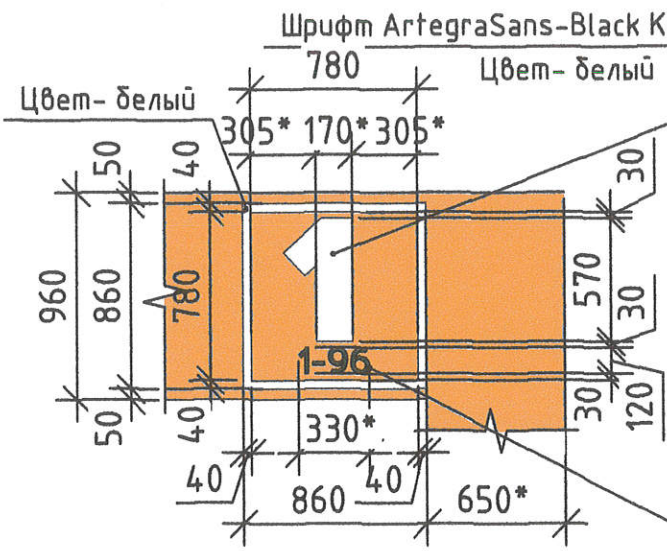
1. Данный лист читать совместно с листами 1,3,4.

Согласовано	
Взам. инв. №	
Подп. и дата	
Инв. № подл.	

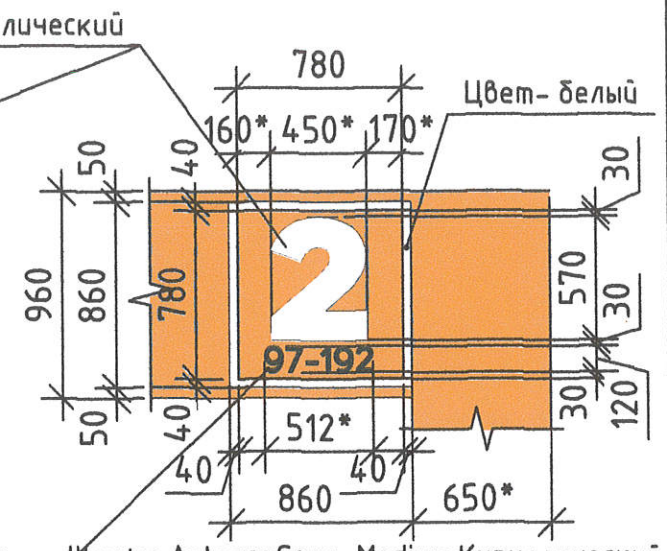
						14-22-ОДСК-АР.1			
						Комплекс из 2-х многоквартирных домов поз. 68 и поз. 71, расположенных по адресу Орловский муниципальный округ, в. Образцова, ул. Николая Сенина 9. 1-й этап строительства – многоквартирный дом корпус 1 (поз.68)			
Изм.	Кол. уч.	Лист	№ док.	Подп.	Дата	Многоквартирный дом	Стадия	Лист	Листов
Разраб.	Проборова			<i>Проборова</i>	02.24		Р	2	
Провер.	Алешина			<i>Алешина</i>	06.24				
ГАП	Сенчук			<i>Сенчук</i>	06.24				
Н.контр.	Зибкоба			<i>Зибкоба</i>	06.24	Цветовое решение фасадов. Фасад 4-1	ООО "Орелпроект"		
							Формат А3		



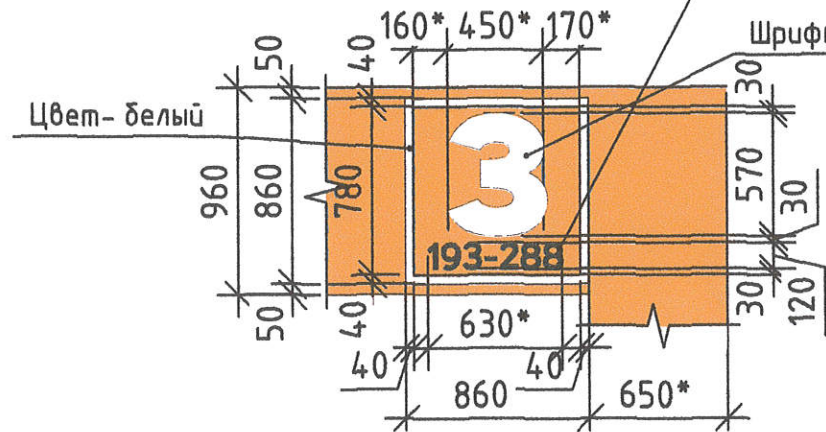
Фрагмент 1 фасада



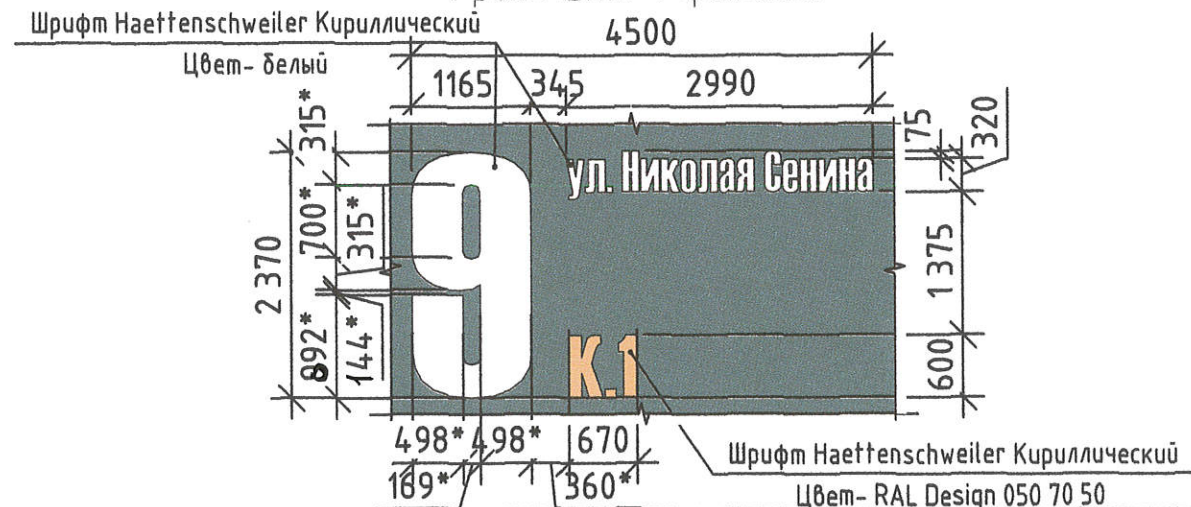
Фрагмент 2 фасада



Фрагмент 3 фасада



Фрагмент 4 фасада



Согласовано	
Взам. инв. №	
Инв. № подл.	
Подп. и дата	

1. Данный лист читать совместно с листами 1, 2, 4.
2. Оттиск адреса выполнить акриловой краской, шрифт, размеры и цвет принять согласно фрагменту 4 фасада.
3. Нумерацию квартир и подъездов выполнить в виде объемных ПВХ-элементов, изготавливаются специализированной организацией согласно фрагментам 1-3 фасадов. Конструкции элементов должны выполняться из негорючих материалов или материалов с показателями пожарной опасности не ниже Г1, В1, Д2, Т2. Допускается нанесение на внешнюю поверхность горючих защитно-декоративных покрытий толщиной до 0,3 мм. Крепление выполнить без видимого крепления на лицевых поверхностях согласно рекомендациям фирмы изготовителя декоративных элементов.
4. Размеры со * уточнить по месту.

						14-22-ОДСК-АР.1			
						Комплекс из 2-х многоквартирных домов поз. 68 и поз. 71, расположенных по адресу Орловский муниципальный округ, д. Образцова, ул. Николая Сенина 9. 1-й этап строительства - многоквартирный дом корпус 1 (поз.68)			
Изм.	Кол. уч.	Лист	№ док.	Подп.	Дата	Многоквартирный дом	Стадия	Лист	Листов
Разраб.	Проборова				02.24		Р	3	
Провер.	Алешина				06.24				
ГАП	Сенчук				06.24				
Н.контр.	Зубкова				06.24	Цветовое решение фасадов. Фасад А-В, В-А, фрагменты 1...4 фасадов		ООО "Орелпроект"	

Ведомость отделки фасадов (начало)

№ п/п	Элементы	Отделка	Колер		Примечание	
			Номер	Цвет		
1	Цоколь здания и входов в подъезды	Облицовка керамогранитом KERAMA MARAZZI обрезной 60x60x0,9	DD600620R Про Стоун антрацит		25,1 м²	
2	Прямки здания	Окраска акриловыми красками	RAL Design 000 40 00		6,0 м²	
3	Цоколь входов в техэтаж	Штукатурка по сетке, грунтовка, окраска акриловыми красками			5,8 м²	
4	Стены входов в подъезды	Штукатурка, окраска акриловыми красками			52,0 м²	
5	Стены входов в техэтаж	Окраска акриловыми красками	RAL Design 050 60 70		10,8 м²	
6					7,6 м²	
7	Стеновые панели 1-17-го этажей	Окраска акриловыми красками	Белый		3237,6 м²	
8				RAL Design 000 40 00		1664,7 м²
9				RAL Design 050 70 50		124,6 м²
10				RAL Design 000 70 00		206,9 м²
11				RAL Design 050 60 70		114,3 м²
12				RAL Design 040 50 60		97,4 м²
13				RAL Design 000 55 00		178,7 м²
14	Боковые стены лоджий, торцы плит перекрытия лоджий	Окраска акриловыми красками	Белый		132,0 м²	
15				RAL Design 000 70 00		9,5 м²
16	Панели технического этажа, машинного помещения, парпетные панели	Окраска акриловыми красками	RAL Design 000 40 00		219,6 м²	
17				Белый		504,5 м²
18				RAL Design 000 70 00		7,5 м²
19				RAL Design 050 70 50		1,5 м²
20				RAL Design 040 50 60		2,9 м²
21	Вентшахты	Панели "Белпанель"	RAL 9003			
22	Низ козырьков входов в подъезды	Окраска акриловыми красками	Белый			
23	Дверные блоки выходов на кровлю	Окраска эмалью в заводских условиях	RAL 9003			
24	Оконные, дверные блоки (балконные) квартир	Изделие из ПВХ	Белый			
25	Нижние участки СПК лоджий (остекление 2-17 эт.)	Тонированное цветное стекло	Silver Grey 32			
26	СПК лоджий (профили 2-17 эт.)	Изделие из ПВХ	Белый			
27	Дверной блок (загрузки на 1 эт.)	Окраска эмалью в заводских условиях	RAL 7046			
28	Витражи входов в подъезды, нежил. помещ. 1-го эт. (профили со стороны фасада)	Изделие из ПВХ	RAL 7012			
29	Облицовка входов в подъезд, декоративного экрана навесов	Алюминиевые композитные панели ALKOTEK FR	RAL Design 050 60 70			
30	Козырьки прямков техэтажа	Профилированные листы с полимерным покрытием	RAL 7024			

Ведомость отделки фасадов (окончание)

№ п/п	Элементы	Отделка	Колер		Примечание
			Номер	Цвет	
31	Козырьки выходов на кровлю	Профилированные листы с полимерным покрытием	RAL 9003		
32	Ограждение на кровле, пожарные лестницы, снегозадержатели, решетки входов в техэтаж	Окраска эмалью в соответ. с табл. Ц.7 приложения Ц СП 28.13330.2017 в заводских условиях	RAL 7004		
33	Элементы водосточной системы входов	Оцинкованная водосточная система с полимерным покрытием	RAL 9003		
34	Покрытие парпетов кровли, входа в техэтаж	Оцинкованная сталь			
35	Ограждение ГРПШ	Окраска эмалью ПФ ,115	Желтый		
36	Кровля входов в техэтаж	Гибкая битумная черепица	Серый		
37	Стены котельной	Панели "Белпанель"	RAL 9003		
38	Кровля котельной		RAL 7005		
39	Оконные блоки крышной котельной, чердака	Изделие из ПВХ	Белый		
40	Кровля козырька входа в котельную	Профилированные листы с полимерным покрытием	RAL 9003		
41	Дверные блоки входа в котельную	Окраска эмалью в заводских условиях	RAL 9003		
42	Вентиляционные решетки котельной	Окраска эмалью в заводских условиях	RAL 9003		
43	Фартуки над перекрытием 1 эт.	Оцинкованная сталь с полимерным покрытием	RAL 7024		

1. Данный лист читать совместно с листами 1, 2, 3.
2. Номера колеров и тип акриловой окраски фасадов приняты по колеровочной системе "RAL Design".
3. Цвет металлических элементов приняты по системе "RAL".
4. Акриловую окраску принять ВД-АК-111 по ГОСТ 28196-89. Тип окраски улучшенный, выполнять по грунтовке.
5. Окраску производить после согласования выкрасок на фасаде с главным архитектором проекта.
6. Эмаль принять ПФ115 ГОСТ 6465-76. Тип окраски улучшенный, выполнять за два раза по грунту ГФ-021 ГОСТ 25129-2020.
7. Перед выполнением окраски произвести подготовку, грунтовку поверхности под соответствующий тип краски.
8. Штукатурку кирпичных экранов лоджий 2 эт. со стороны фасада выполнить улучшенного качества цементно-песчаным раствором М75, F50.
9. Вентрешетки в экранах лоджий (2 эт.) окрасить снаружи в цвет экранов лоджий, изнутри - белый цвет в заводских условиях.
10. Отливы под окнами, витражами - сталь с полимерным покрытием белого цвета и базальтово-серого (RAL7012) цвета (в соответствии с цветом профилей витражей 1 эт.)
11. Наружные металлические двери поставляются окрашенными в заводских условиях.
12. Внутри лоджий стены, экраны и потолки окрасить акриловой фасадной краской белого цвета за 2 раза по цементной фасадной шпаклевке. Площадь боковых стен лоджий - 1670,1м², стены - 1695,2м², экраны - 46,1 м². Площади покраски потолков см. альбомы 14-21-ОДСК-1а-АР.2, 14-21-ОДСК-1б-АР.2, 14-21-ОДСК-1в-АР.2.
13. Нижние участки витражей выполнить из цветного мультифункционального стекла по карте стандартных цветов промышленной компании GUARDIAN HD COLOURS".
14. Конструкции и материалы обшивки входов см. альбом 14-21-ОДСК-1-АС.3.
15. Все материалы должны иметь сертификат соответствия требованиям документов нормативно-технического регулирования РФ.

						14-22-ОДСК-АР.1					
						Комплекс из 2-х многоквартирных домов поз. 68 и поз. 71, расположенных по адресу Орловский муниципальный округ, д. Образцова, ул. Николая Сенина 9. 1-й этап строительства - многоквартирный дом корпус 1 (поз.68)					
Изм.	Кол. уч.	Лист	№ док.	Подп.	Дата	Многоквартирный дом			Стадия	Лист	Листов
Разраб.	Проборова	Корни	02.24						Р	4	
Провер.	Алешина	Корни	06.24								
ГАП	Сенчук	Сенчук	06.24								
Н.контр.	Зубкова	Зубкова	06.24			Цветовое решение фасадов. Ведомость отделки фасадов			ООО "Орелпроект"		

Инв. № подл. Подп. и дата
 Взам. инв. №
 Согласовано